



TESORERÍA DE LA SEGURIDAD SOCIAL

INSTRUCTIVO SOBRE NUEVAS POLÍTICAS DE SEGURIDAD PARA USO DE CLASS Y ACCESO DE REPRESENTANTES AL SUIRPLUS

Este instructivo está diseñado para mostrar a los representantes las nuevas funcionalidades de la CLASS. El motivo de esta actualización es mejorar las características de seguridad de su clave de acceso al SUIR.

INSTRUCTIVO SEGURIDAD ACCESO SUIR Y USO CLASS DE REPRESENTANTES



ÍNDICE

Historial de revisiones	3
Modificaciones	4
¿Cuál es la nueva forma de autenticación para acceder al SUIR?	5
¿Cómo agregar número de móvil y correo electrónico?	6
Vía número móvil (SMS).....	6
Vía correo electrónico	6
¿Cómo cambiar su CLASS?	7
Preguntas de seguridad	7
Para recuperar su CLASS.....	8
Vencimiento de CLASS.....	10
Flujo del proceso	11
Perfil del usuario.....	12
Autenticación en opciones o módulos sensitivos del SUIRPLUS.....	13
Recuperación de CLASS vía Dirección de Servicios	13
Datos de contacto	14

INSTRUCTIVO SEGURIDAD ACCESO SUIR Y USO CLASS DE REPRESENTANTES



Historial de revisiones

Versión	Detalle	Revisado por	Fecha
2.0	Revisión		Diciembre 2020
3.0	Rediagramación	Ana Vargas y María Teresa De los Santos	23 junio 2025

INSTRUCTIVO SEGURIDAD ACCESO SUIR Y USO CLASS DE REPRESENTANTES

Modificaciones

Los nuevos cambios nos permitirán una clave de acceso más robusta, con fecha de vencimiento y que no se pueda repetir.

Otras vías de autenticación que fueron incorporadas para robustecer el acceso al SUIRPLUS y recuperar su clave son: correo electrónico, minimensaje (SMS) y preguntas de seguridad

SITUACIÓN ACTUAL



Acceso de Representantes

RNC o Cédula

Cédula

CLASS

Aceptar Cancelar

Cambie su CLASS | Recupere su CLASS

Dentro de los nuevos cambios, el enlace nombrado "Cambie su CLASS", fue movido a la página de "Perfil del usuario"

INSTRUCTIVO SEGURIDAD ACCESO SUIR Y USO CLASS DE REPRESENTANTES

¿Cuál es la nueva forma de autenticación para acceder al SUIR?

Acceso de Representantes

RNC o Cédula

Cédula

CLASS

[Recupere su CLASS](#)

En su próximo ingreso, una vez haya introducido satisfactoriamente su RNC, número de documento y CLASS, nuestra página le solicitará confirmar los nuevos parámetros de seguridad:

- Su número de móvil.
- Su dirección de correo electrónico.
- Su CLASS.
- Sus preguntas de seguridad

Agregar información de seguridad

— Información personal

Número Móvil

Email

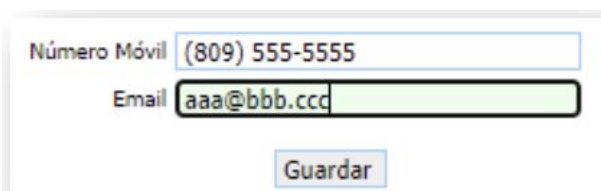
+ Cambiar CLASS

+ Preguntas de seguridad

INSTRUCTIVO SEGURIDAD ACCESO SUIR Y USO CLASS DE REPRESENTANTES

¿Cómo agregar número de móvil y correo electrónico?

Es obligatorio agregar el número de su móvil y su correo electrónico. El móvil debe ser un número local (809, 829 o 849) y para esto se desplegará una pantalla como esta.

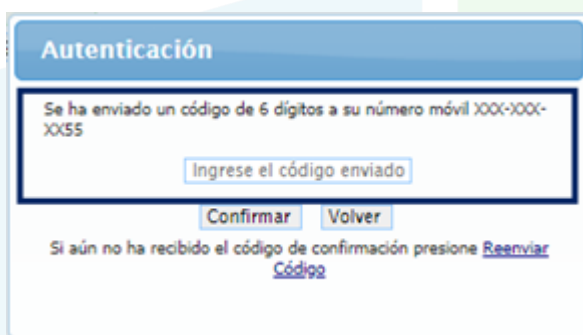


Número Móvil (809) 555-5555
Email aaa@bbb.ccc
Guardar

Observación: Es importante que tanto el móvil como el correo estén bajo absoluto control en todo momento del representante, pues legalmente es el único responsable de los movimientos y registros realizados en el SUIR con su número de documento.

Una vez introduzca su número de móvil y correo electrónico, presione el botón “Guardar”, luego recibirá un código de 6 dígitos tanto al móvil como al correo, esto es para confirmar que los valores introducidos en ambas casillas son válidos. Cuando nuestra página se lo solicite usted deberá ingresar este código. (Ver pantallas)

Vía número móvil (SMS)



Autenticación

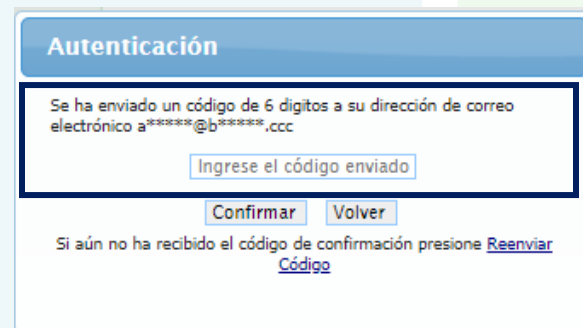
Se ha enviado un código de 6 dígitos a su número móvil XXX-XXX-XXXX

Ingrese el código enviado

Confirmar Volver

Si aún no ha recibido el código de confirmación presione [Reenviar Código](#)

Vía correo electrónico



Autenticación

Se ha enviado un código de 6 dígitos a su dirección de correo electrónico a*****@b*****.ccc

Ingrese el código enviado

Confirmar Volver

Si aún no ha recibido el código de confirmación presione [Reenviar Código](#)

INSTRUCTIVO SEGURIDAD ACCESO SUIR Y USO CLASS DE REPRESENTANTES

Si tiene algún inconveniente con la recepción del código, sea que no pudo recibirlo a tiempo (tenemos un tiempo estimado de 10 minutos), o que lo borro por error, etc., para esto contamos con la opción **“Reenviar Código”**, dispone de 5 intentos para confirmar satisfactoriamente dichos valores, si excede esta cantidad de intentos su acceso al SUIRPLUS será bloqueado.

¿Cómo cambiar su CLASS?

Cuando usted confirme su móvil y su correo electrónico, el sistema le solicitará que cambie su CLASS.

Nuevo CLASS

Confirmación

Su nuevo CLASS debe cumplir con las siguientes características:

- Longitud mínima: 8 caracteres.
- Al menos una letra minúscula.
- Al menos una letra mayúscula.
- Al menos un número.
- Al menos uno de estos caracteres especiales: "_", "-", "/", ".", "@", "\$".
- Sin espacios.
- No debe ser el mismo CLASS actual.
- No debe haber sido utilizado anteriormente.

Debe escribir la misma clave en las casillas **“Nuevo CLASS”** y **“Confirmación”**.

Preguntas de seguridad

Cuando el nuevo CLASS sea guardado, se le pedirá que agregue al menos 3 preguntas de seguridad, para esto debe seleccionarla de la lista desplegable que aparece, agregar al menos tres preguntas con respuesta que solo usted conozca y que sean fáciles de recordar.

Pregunta

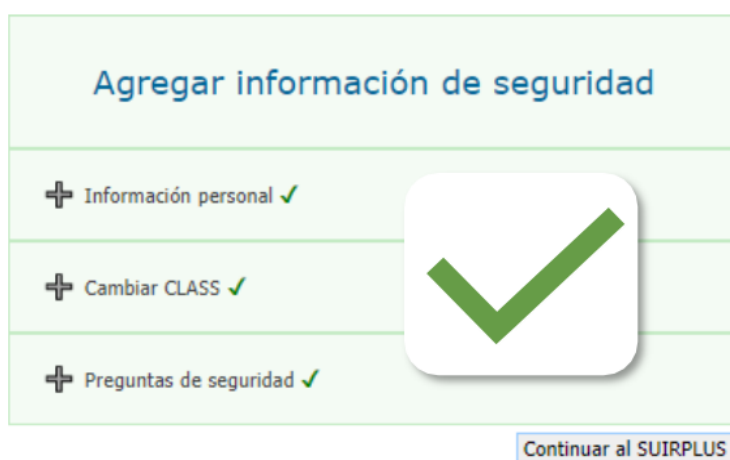
Respuesta

Pregunta registrada	Respuesta	
¿Cuál era tu apodo de infancia?	*****	
¿Como se llama tu sobrino mayor?	*****	

Usted debe ingresar al menos 1 pregunta más.

INSTRUCTIVO SEGURIDAD ACCESO SUIR Y USO CLASS DE REPRESENTANTES

Una vez haya agregado las preguntas y respuestas requeridas, el panel de **“Agregar información de seguridad”** se verá de la siguiente forma, luego debe presionar el botón **“Continuar al SUIRPLUS”**.



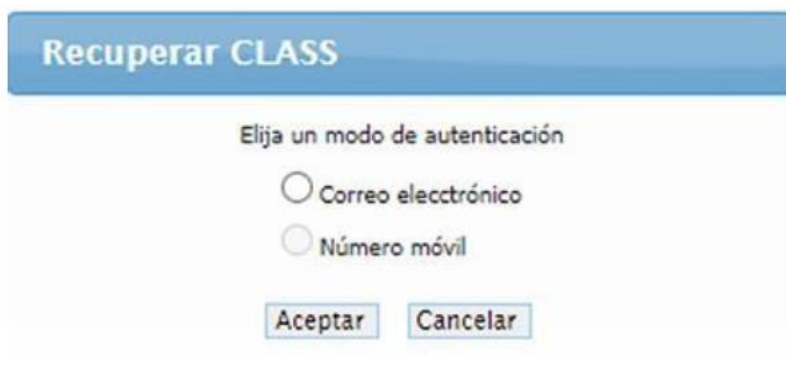
Para recuperar su CLASS

En caso de que olvide su CLASS podrá recuperarlo por usted mismo mediante la información de seguridad provista anteriormente, para hacer esto vaya a la página de entrada al SUIRPLUS e introduzca su RNC o Cédula, su número de documento de identidad y presione el enlace nombrado **“Recupere su CLASS”**.



INSTRUCTIVO SEGURIDAD ACCESO SUIR Y USO CLASS DE REPRESENTANTES

Al solicitar Recuperar su CLASS, el SUIR le permitirá elegir la vía o modo por la que desea autenticarse, su correo electrónico o número móvil.



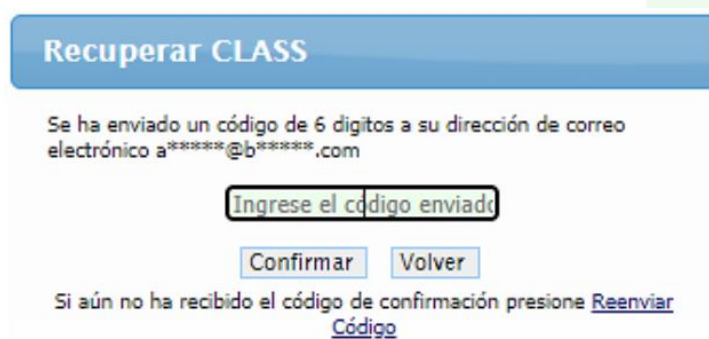
Recuperar CLASS

Elija un modo de autenticación

☐ Correo electrónico

☐ Número móvil

Cuando seleccione una de las vías de autenticación y presione el botón “**Aceptar**”, se le enviará un código de **6** dígitos por la vía seleccionada y le presentará un nuevo panel para que introduzca el código.



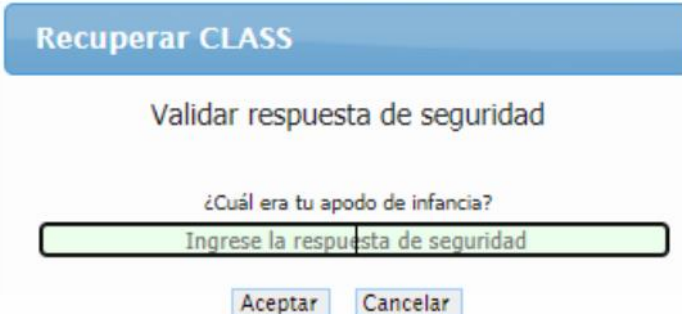
Recuperar CLASS

Se ha enviado un código de 6 dígitos a su dirección de correo electrónico a *****@b****.com

Si aún no ha recibido el código de confirmación presione [Reenviar Código](#)

INSTRUCTIVO SEGURIDAD ACCESO SUIR Y USO CLASS DE REPRESENTANTES

Una vez haya Introducido los 6 dígitos, presione “**Confirmar**”, entonces le presentará un nuevo panel para que responda una de las presuntas de seguridad previamente seleccionadas.



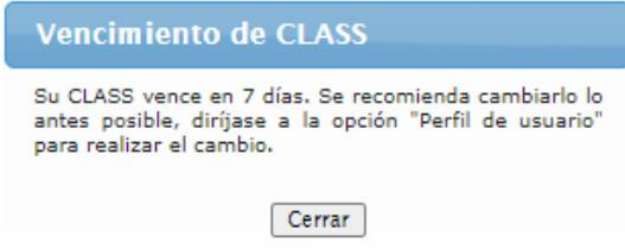
Cuando su identidad sea confirmada, un nuevo panel le pedirá que introduzca el que será su nuevo CLASS, siguiendo las mismas reglas ya descritas en la parte de como cambiar su CLASS.

Una vez haya guardado su nuevo CLASS, la página retornará a la entrada del SUIRPLUS donde podrá acceder usando un nuevo CLASS.

Vencimiento de CLASS

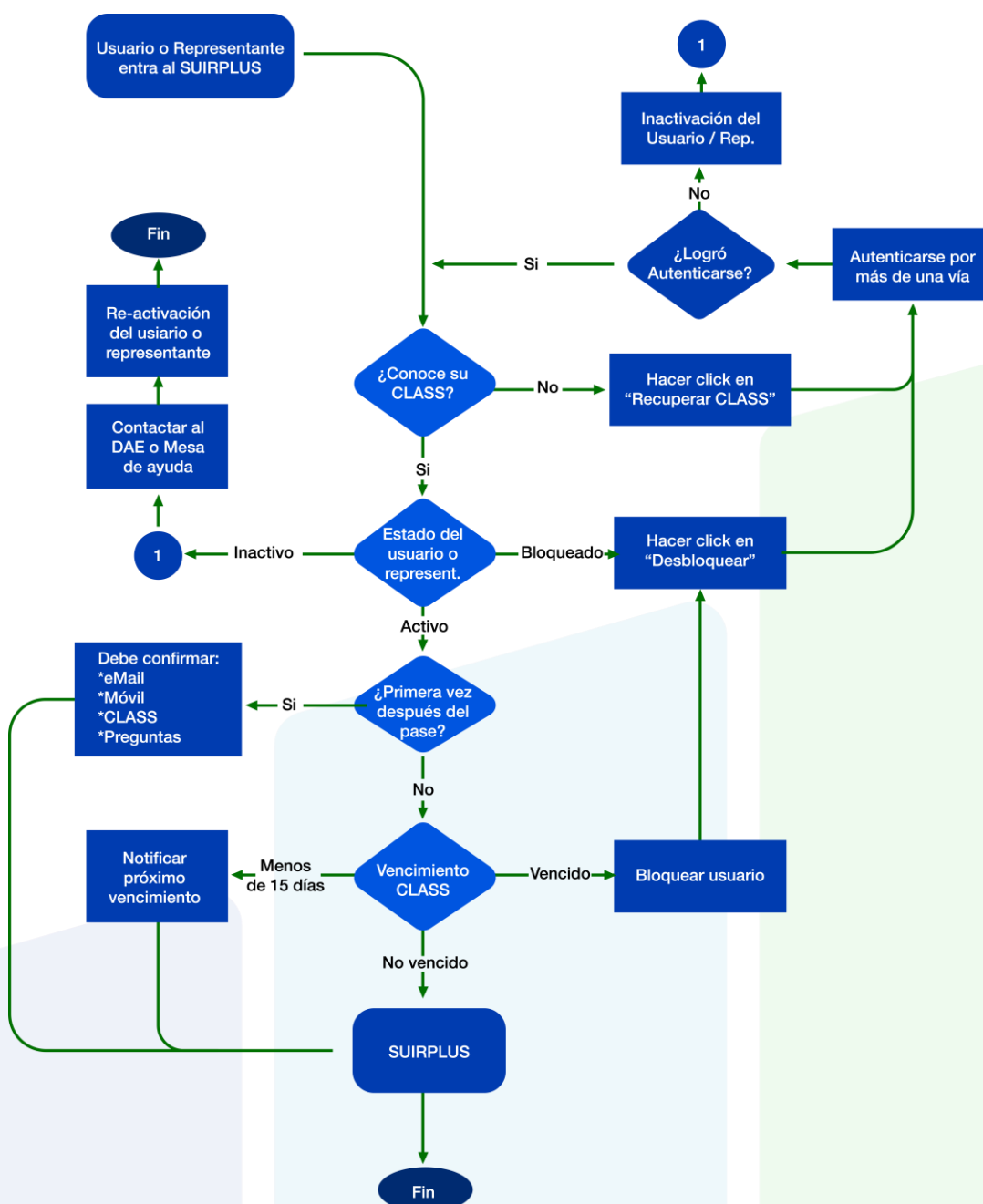
Como medida adicional de seguridad, su CLASS tendrá una vigencia de 45 días, cuando dicha fecha se esté acercando, desde 15 días antes de su vencimiento, el SUIRPLUS le presentará la siguiente información:

NOTA IMPORTANTE: Usted deberá hacer caso de este mensaje y proceder a cambiar su CLASS, pues de no realizar esta acción en los 15 días establecidos como plazo de vencimiento, su usuario será **Bloqueado** y deberá realizar el proceso de “**Recuperar su CLASS**”.



INSTRUCTIVO SEGURIDAD ACCESO SUIR Y USO CLASS DE REPRESENTANTES

Flujo del proceso



INSTRUCTIVO SEGURIDAD ACCESO SUIR Y USO CLASS DE REPRESENTANTES



Perfil del usuario

Si desea actualizar algunas de las informaciones suministradas para la autenticación, luego de ingresar al SUIRPLUS tiene disponible en la esquina superior derecha un **círculo verde** con sus iniciales.



Al presionar sobre el **círculo verde** se le pedirá que confirme su identidad, siga todos los pasos de autenticación que se le presenten:

Autenticación

Elija un modo de autenticación

☐ Correo electrónico

☐ Número móvil

Una vez confirmada su identidad, se le presentará su perfil de usuario donde podrá cambiar a su gusto sus informaciones de seguridad:

Perfil de usuario

Juan Perez
aaa@bbb.com

Información personal

Cambiar CLASS

Preguntas de seguridad

INSTRUCTIVO SEGURIDAD ACCESO SUIR Y USO CLASS DE REPRESENTANTES



Autenticación en opciones o módulos sensibles del SUIRPLUS

En el SUIRPLUS se manejan datos de alta importancia para la seguridad de su empresa y las informaciones de sus trabajadores, por ejemplo:

- En el menú de **“Perfil de la empresa”**
 - Cambio de cuenta bancaria
 - Mantenimiento de nóminas
- En el menú de **“Gestión de archivos”**
 - La opción “Envío de archivos”

Por ello hemos incluido en estos puntos sensibles, la confirmación de identidad mediante el envío de minimensajes (SMS) a su móvil. Esto lo hacemos para garantizar la seguridad de sus informaciones.

Confirmación Código

Para continuar, es necesario obtener un código de 6 dígitos que será enviado a su número móvil XXX-XXX-5555, pulsando el botón “Enviar Código”

Enviar Código

Cancelar

Debe tener presente seguir las instrucciones y confirmar su identidad, una vez lo haya hecho el sistema lo llevará a la página deseada.

Recuperación de CLASS vía Dirección de Servicios

Si un usuario pierde acceso al SUIRPLUS y a todos sus medios de autenticación, dígame correo electrónico y número móvil registrado, ya sea porque otra persona con conocimiento de su CLASS entró y cambió sus mecanismos de autenticación (CLASS, email, móvil, preguntas de seguridad, etc.) o por robo de identidad, tiene el mecanismo para resarcir la situación poniéndose en contacto con nuestra Dirección de Servicios e indicar la situación detallada en que se encuentra para determinar e indicar los requisitos necesarios para devolverle sus credenciales.

INSTRUCTIVO SEGURIDAD ACCESO SUIR Y USO CLASS DE REPRESENTANTES

Datos de contacto



Centros de Servicios

Nuestras oficinas de servicio se encuentran ubicadas en el Distrito Nacional, Puerto Plata, Bávaro, San Francisco de Macorís y en los Puntos GOB Megacentro, Sambil, Santiago, San Cristóbal y Occidental Mall. Para más información puede acceder a <https://www.tss.gob.do/contacto.html>



Centro de Asistencia al Usuario

809.472.6363



CHAT

Botón de acceso disponible
en www.tss.gob.do



INFO

info@tss.gob.do